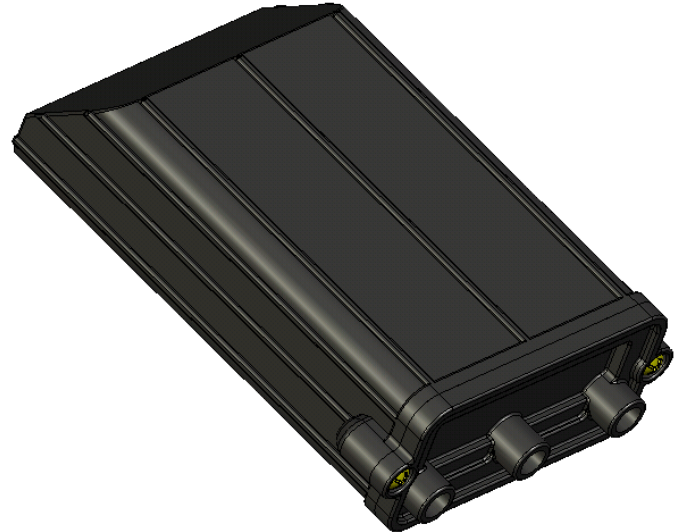


AT1000

GPS/GSM Терминал

Asset Tracker

- Компактный
- Длительное время эксплуатации
- SMS / GPRS связь
- Универсальная конфигурация
- Датчик движения
- Корпус IP65



AT1000 это сверхлегкий, работающий от автономного аккумулятора GPS/GSM терминал, который может получать координаты и передавать их по GSM (GPRS или SMS). Это устройство идеально подходит для контроля над автономными объектами. С помощью этого прибора, Вы можете быстро и легко отслеживать удаленные объекты.

Сферы использования:

- Отслеживание контейнеров
- Безопасность от краж (складов и др.)
- Отслеживание железнодорожных перевозок
- Отслеживание транзитных грузов

* - Время эксплуатации может измениться в зависимости от условий и сценариев использования устройства (GSM/GPRS покрытие, температура, давление, монтаж и т.д.). Заявляемое время эксплуатации является ориентировочным.

Техническая информация

GSM

- Двухчастотный 900/1800 MHz; 850/1900 MHz
- GPRS class 10 (up to 85,6 kbps);
- SMS (текст/данные);

GPS

- -160 dBm чувствительность

Интерфейс

- USB порт
 - конфигурация и загрузка программной части устройства

Размеры (предварительные)

(81x122x35) mm

Срок эксплуатации

Частота сбора данных	Передача данных по GPRS	Время эксплуатации
каждый 1 час	раз в 24 часа	более 6 месяцев*
каждый 1 час	раз в 4 часа	более 4 месяцев*
каждые 20 минут	раз в 1 час	более 25 дней*
каждые 10 секунд	раз в 1 минуту	более 8 дней*

ОСОБЕННОСТИ:

- Сбор GPS данных
- Контроль в реальном времени
- Администрирование в режиме реального времени
- Интеллектуальная система контроля географических зон
- Передача данных по GPRS (TCP / IP)
- Интеллектуальный роуминг (автоматический подбор оператора)
- Удалённое обновление программной части устройства
- Датчик движения
- Компактный и легкий (удобный в монтаже)

TELTONIKA UAB
Салтонишкю 10С, LT-08105, Вильнюс, Литва
Тел.: +370 5 2127472
Факс: +370 5 2761380
info@teltonika.lt
www.teltonika.eu

* - Время эксплуатации может измениться в зависимости от условий и сценариев использования устройства (GSM/GPRS покрытие, температура, давление, монтаж и т.д.). Заявляемое время эксплуатации является ориентировочным.