



Подключение и настройка терминалов Galileosky Base Block Lite

Инструкция по подключению

Оглавление

Требуемые инструменты, приборы, материалы.....	3
Общая информация.....	4
Подключение антенн терминала.....	5
Порядок настройки терминала.....	7
Настройка ПО мониторинга.....	9

Требуемые инструменты, приборы, материалы

Для выполнения работ потребуется:

1. Электромонтажный инструмент.
2. Комплект монтажных проводов.
3. Терминал спутникового мониторинга Galileosky Base Block Lite (далее – терминал)
4. Компьютер на базе операционной системы «Windows» с установленной программой конфигурации терминалов Galileosky – «Конфигуратор» (далее - Конфигуратор). Рекомендуется установить последнюю версию программы с сайта <https://7gis.ru/podderzhka/programmyi.html>

Общая информация

Терминалы Galileosky определяют местоположение мобильного объекта, записывают время и маршрут в формате точек с географическими координатами и передают данные на сервер, для дальнейшей их обработки и отображения на пульте диспетчера.

Совместно с координатами производится запись ряда параметров транспортного средства (ТС), состояний аналоговых и дискретных входов терминала, а также цифровых интерфейсов. Терминалы могут использоваться на любых видах ТС.

Технические и функциональные возможности терминала позволяют осуществлять:

- мониторинг местоположения в режиме реального времени;
- мониторинг различных параметров ТС через дискретно-аналоговые входы или через цифровые интерфейсы RS485 или CAN-bus;
- запись мониторинговой информации во внутреннюю энергонезависимую флэш-память при отсутствии сети GSM;
- детальную прорисовку поворотов без лишних точек на прямом участке пути;
- удаленную настройку при помощи SMS или GPRS;
- удаленное обновление программного обеспечения терминала через GPRS;
- охрану подвижных или стационарных объектов;

Подготовка разъема терминала, установка SIM-карты в терминал, установка и подключение терминала выполняется в соответствии с рекомендациями инструкции «Установка и подключение терминалов Galileosky». Актуальную инструкцию можно скачать по ссылке <http://7gis.ru/podderzhka/dokumentacziya.html>

Подключение антенн терминала

В комплекте с терминалом идет GSM-антенна и ГЛОНАСС\GPS-антенна. Антенны выпускаются различными производителями и могут отличаться внешним видом (Рис. 1).



Рис. 1

Антенны для терминала Galileosky Base Block Lite

Подключение GSM-антенны, ГЛОНАСС/GPS-антенны выполняется до щелчка в соответствующие разъемы, как показано на Рисунке 2.

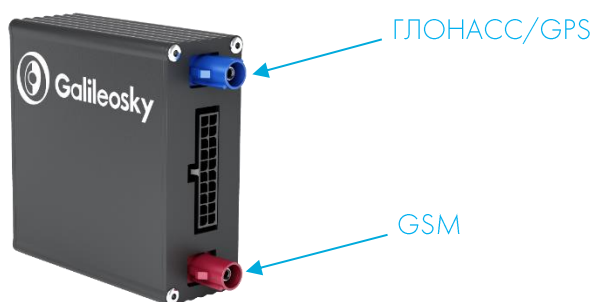


Рис. 2

Подключение антенн

Порядок размещения антенн на автомобиле и подключения к терминалу следующий:

- разместить GSM-антенну в кабине максимально близко к лобовому стеклу или на крыше автомобиля в соответствии с Рисунком 3;
- разместить ГЛОНАСС/GPS-антенну в кабине максимально близко к лобовому стеклу или на крыше автомобиля в соответствии с Рисунком 3;
- провести провода GSM-антенны, ГЛОНАСС/GPS-антенны, к месту установки терминала и подключить их в соответствующие разъемы, как показано на Рисунке 2.

Подключение и настройка терминалов Galileosky Base Block Lite
(версия 5 от 25.09.2017)



Рис. 3

Варианты размещения
антенн на автомобиле

Порядок настройки терминала

Перед использованием терминала Galileosky Base Block Lite требуется настроить его с помощью сервисной программы «Конфигуратор» (далее - Конфигуратор). Порядок настройки терминала следующий:

1. подайте рабочее напряжение на терминал, подключите через USB-кабель к компьютеру;

ВНИМАНИЕ! Через USB-порт питание в терминал не подводится. Терминал нужно обязательно подключить к внешнему электропитанию.

2. запустите «Конфигуратор» и убедитесь в том, что терминал верно определяется Конфигуратором (Рис. 4);

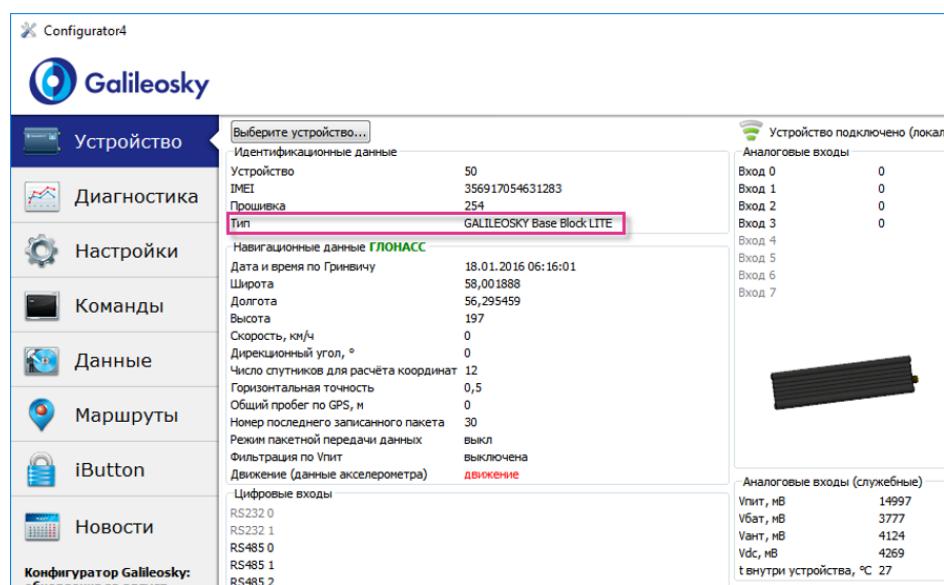


Рис. 4

Вкладка
"Устройство"
Конфигуратора

3. перейдите на вкладку «Настройки» -> «Передача данных» (Рис. 5)
 - настройте точку доступа выбранного оператора сотовой связи, если поля оставить пустыми, то терминал автоматически определит оператора из списка в памяти терминала и применит соответствующие настройки;
 - настройте сервер обработки данных мониторинга и порт, через который он работает;
 - выберите протокол передачи данных, рекомендуется использовать протокол Galileosky, так как он позволяет передать на сервер наиболее полное количество передаваемых данных.
 - нажмите кнопку «Применить»;

Подключение и настройка терминалов Galileosky Base Block Lite (версия 5 от 25.09.2017)

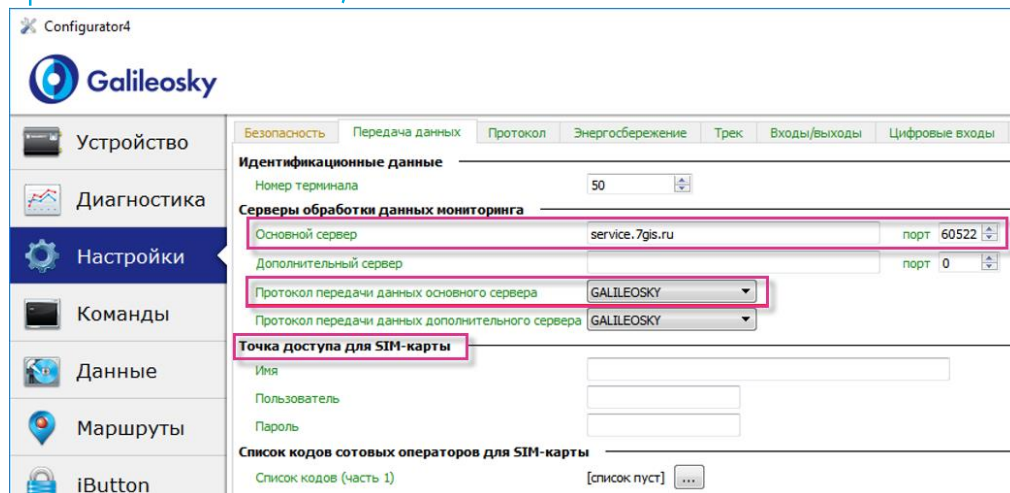


Рис. 5

Вкладка "Передача данных"
Конфигуратора

4. перейдите на вкладку «Настройки» -> «Протокол» (Рис. 6)

- выберите теги для первого пакета; (рекомендуется не отмечать необязательные теги в первом пакете, так как первый пакет служит для установления связи между терминалом и сервером мониторинга)
- выберите необходимые теги для основного пакета;
- нажмите кнопку «Применить»;
- перейдите на вкладку «Устройство» и перезагрузите терминал, нажав кнопку «Перезагрузить устройство».

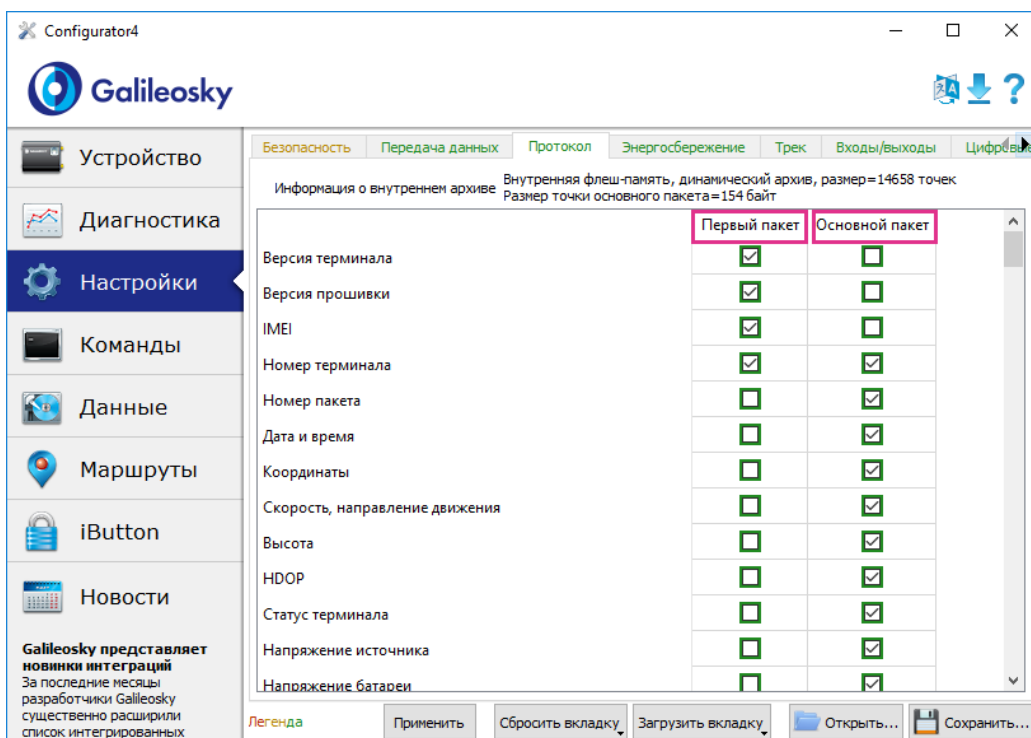


Рис. 6

Вкладка "Протокол"
Конфигуратора

Настройка ПО мониторинга

Для приема данных от терминалов Galileosky программное обеспечение сервера мониторинга должно быть доработано в соответствии с описанием протокола Galileosky. Актуальное полное описание протокола Galileosky доступно для скачивания по ссылке <http://7gis.ru/podderzhka/dokumentacziya.html>

Создайте объект мониторинга и настройте его в соответствии с рекомендациями вашего ПО мониторинга. При необходимости отредактируйте настройки параметров трека на вкладке «Настройки» -> «Трек» (Рис.7) в соответствии с инструкцией «Настройка трека средствами терминала» <http://7gis.ru/podderzhka/dokumentacziya.html>

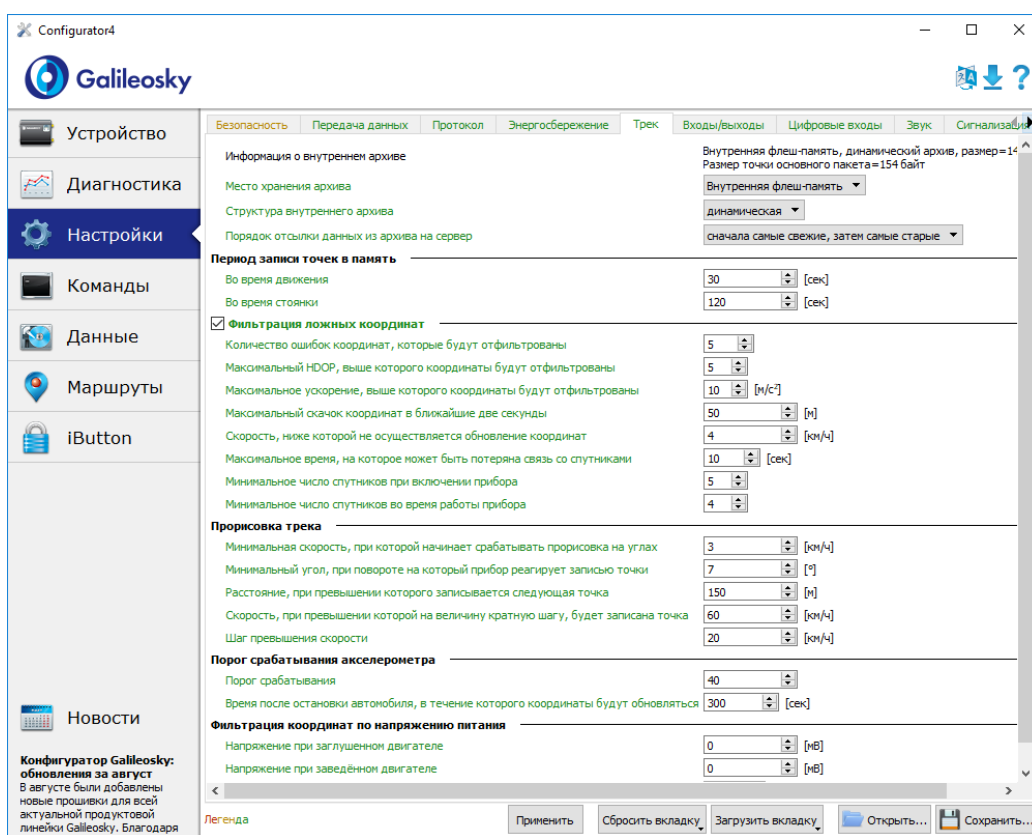


Рис.7

Вкладка "Трек"
Конфигуратора

Настройка терминала Galileosky Base Block Lite для передачи данных в ПО мониторинга завершена, терминал готов к работе.

«НПО «ГалилеоСкай» занимается производством аппаратуры спутниковой навигации (далее терминал) мониторинга автотранспорта в режиме реального времени с использованием сигналов GPS и ГЛОНАСС. Терминалы определяют местоположение мобильного объекта путем записи времени и маршрута в виде точек с географическими координатами и передают данные на сервер, для дальнейшей их обработки и отправки на пульт диспетчера.

Совместно с координатами производится запись ряда параметров транспортного средства (ТС), состояний аналоговых и дискретных входов терминала, и цифровых интерфейсов.

Подключение и настройка терминалов Galileosky Base Block Lite (версия 5 от 25.09.2017)

Терминалы могут использоваться на любых видах ТС.